

Система МиО Плана действий по борьбе с ТБ для Европейского региона ВОЗ на 2023-2030 гг.

Индикаторы, целевые показатели и промежуточные ориентиры

Regional Action Plan (M&E framework)

Д-р Giorgi Kuchukhidze

Эпидемиолог

Отдел страновых программ здравоохранения

Европейское региональное бюро ВОЗ



World Health
Organization

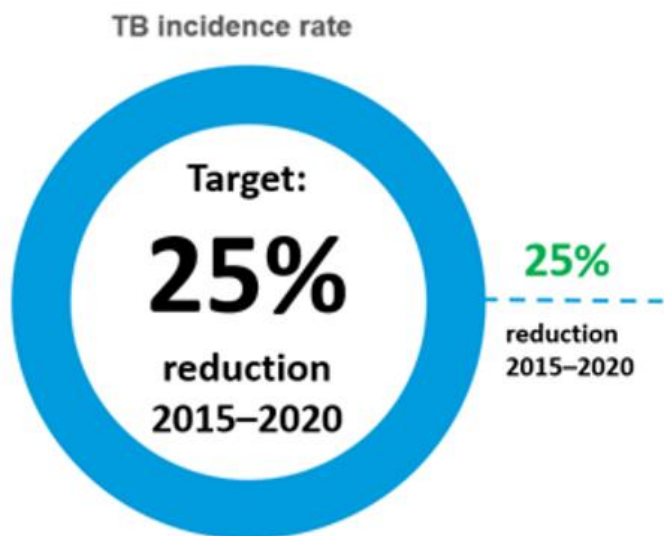
European Region



World Health
Organization

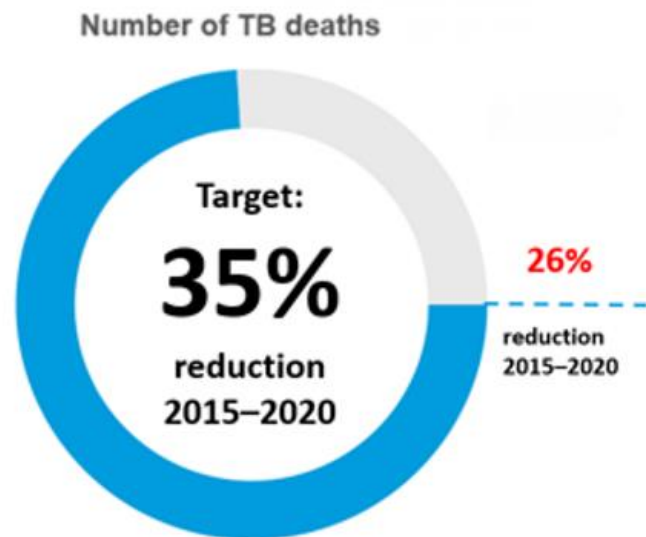
REGIONAL OFFICE FOR
Europe

Прогресс, достигнутый на сегодняшний день (данные 2020 г.)



Заболеваемость

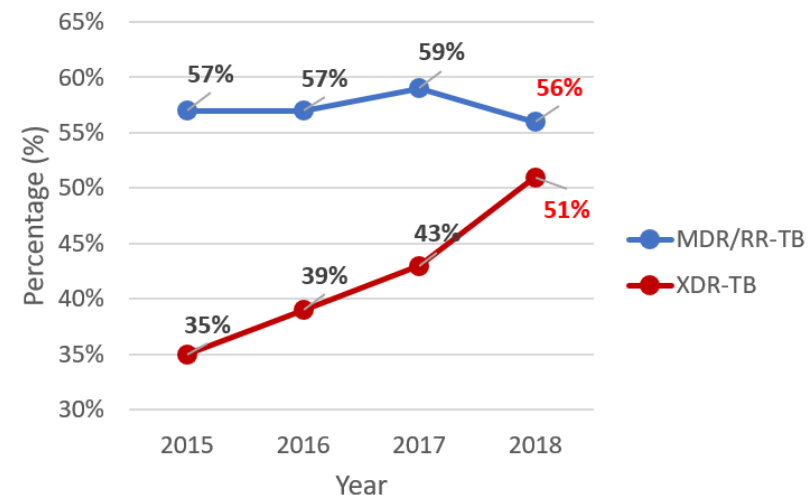
**Целевой
показатель
достигнут**



Смертность

**Целевой
показатель не
достигнут**

Treatment success rate for MDR/RR-TB and XDR-TB cases started on 2nd-line treatment

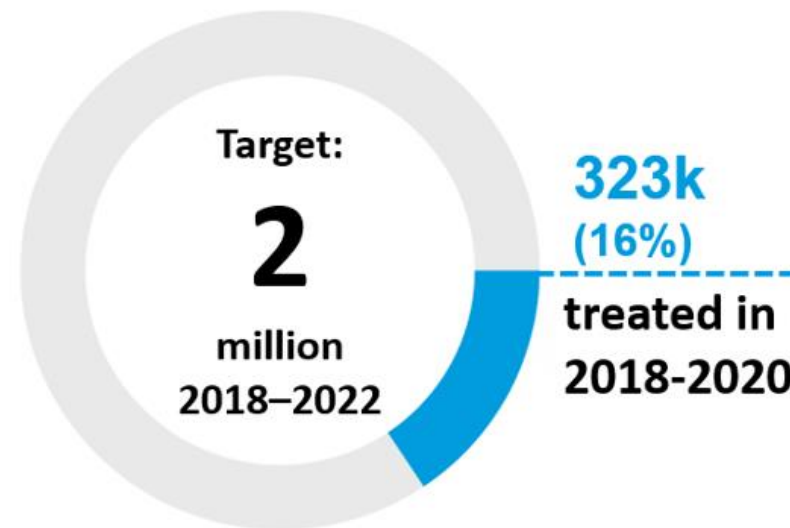


**Показатель успешности лечения
75%**

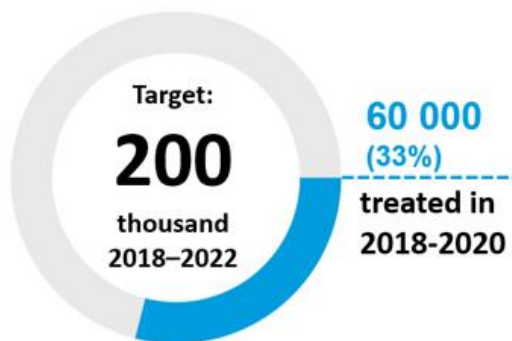
**Целевой показатель
не достигнут**

Региональный прогресс в достижении целевых показателей ЗВУ ООН: профилактическое лечение ТБ

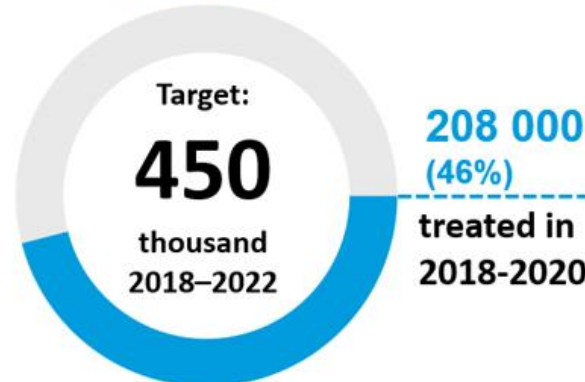
TB preventive treatment
(all ages)



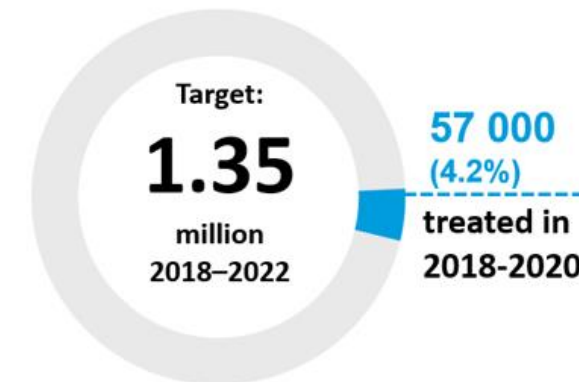
Household contacts
Aged <5 years



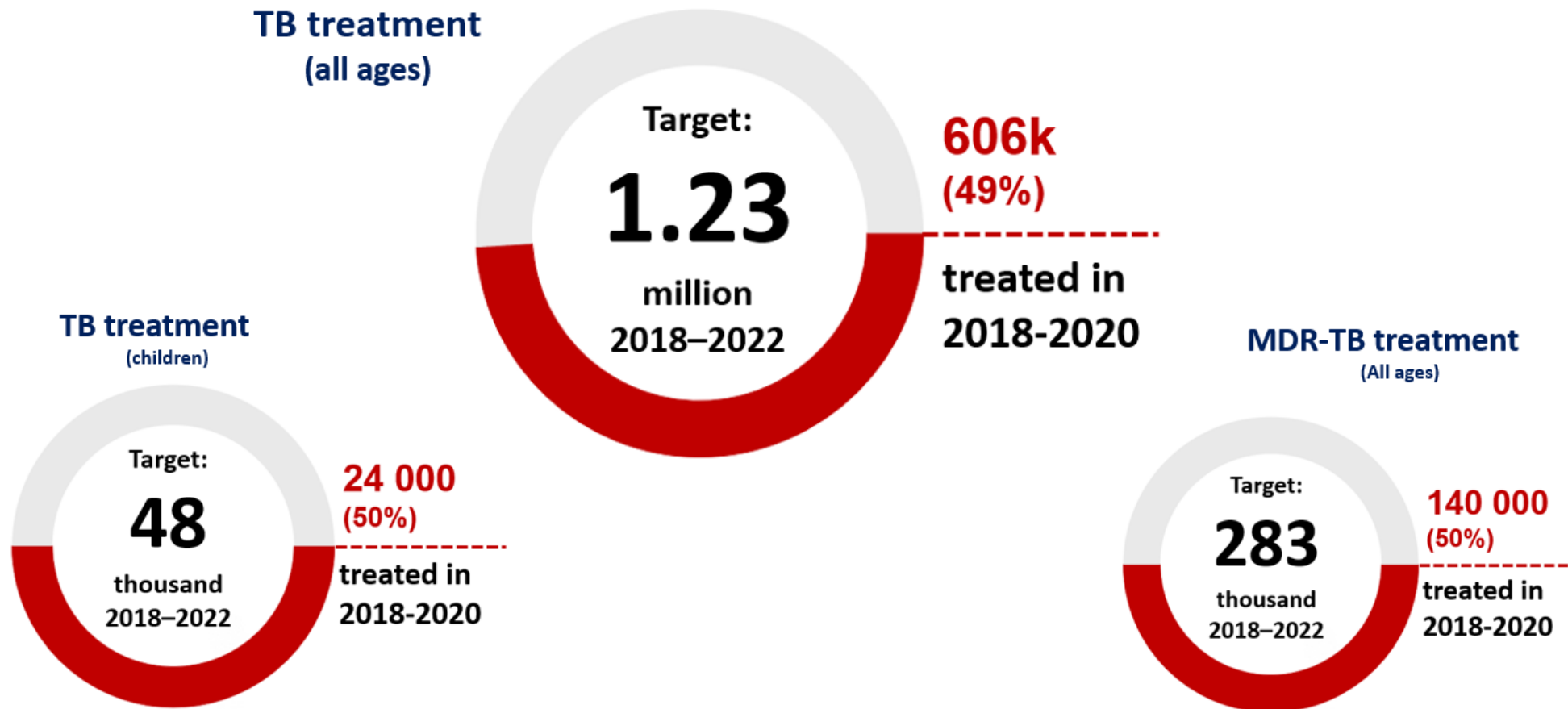
Household contacts
Aged ≥5 years



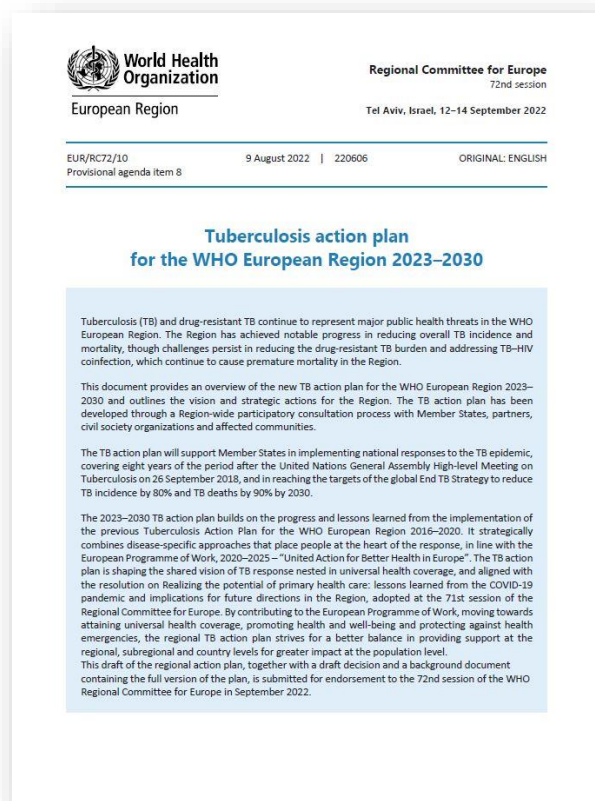
• People living with HIV



Региональный прогресс в достижении целевых показателей ЗВУ ООН число людей, получивших лечение от ТБ за период 2018-2020 гг.



План действий по борьбе с ТБ для Европейского региона ВОЗ на 2023–2030 гг.



[Ссылка](#)

Региональные промежуточные ориентиры
(должны быть достигнуты к 2025 г.)
[по сравнению с уровнями 2015 г.]

снижение числа смертей на **75%**

снижение показателя заболеваемости ТБ на **50%**

увеличение показателя успешности лечения РУ/МЛУ-ТБ до **80%**

Региональные целевые показатели на 2030 г.
[по сравнению с уровнями 2015 г.]

снижение числа смертей от ТБ на **90%**

снижение показателя заболеваемости ТБ* на **80%**

увеличение показателя успешного лечения РУ/МЛУ-ТБ до **85%**

Временные рамки разработки системы МиО

- Разработка исходного проекта системы МиО экспертами SRM (август 2019 г.)
- Пересмотр и доработка документа рабочей группой (октябрь 2019 г.– январь 2020 г.)
- Общественные консультации (февраль – март 2020 г.)
- Согласование с Планом действий по борьбе с ТБ для Европейского региона ВОЗ на 2023-2030 гг. (январь – май 2022 г.)

Пересмотр 2022 г.: согласование с Планом действий по борьбе с ТБ для Европейского региона ВОЗ на 2023-2030 гг.

- Обновлена терминология и определения индикаторов
 - лечение ЛТБИ заменено на ПЛТ
 - ШЛУ-ТБ заменен на пре-ШЛУ-ТБ
- Были введены дополнительные индикаторы
 - Охват тестированием на чувствительность к FQ среди больных МЛУ/РУ-ТБ
 - Скрининг пациентов с ТБ на наличие психических расстройств и расстройств, связанных с употреблением психоактивных веществ
 - Доля лиц, получивших лечение и помощь в связи с ТБ с использованием цифровых технологий обеспечения приверженности к лечению
- Базовые значения были обновлены с учетом последних имеющихся данных

Структура системы мониторинга и оценки

- 30 индикаторов, связанных с ключевыми областями вмешательства в рамках 3 структурных блоков
- 10 ключевых глобальных индикаторов (G)
- Дополнительные 4 индикатора, имеющие приоритетное значение для Европейского региона (E)
- 4 индикатора в отношении участия гражданского общества

Структурный блок 1:
Интегрированная медицинская помощь и профилактика, ориентированные на нужды человека

Структурный блок 2:
смелая политика и системы поддержки

Структурный блок 3:
интенсификация исследований и инноваций

Ориентированность на нужды людей

Комплексная профилактика ТБ

Систематический скрининг на ТБ

Диагностика ТБ

Лечение ТБ и противотуберкулезная помощь

Стратегическое руководство и лидерство

Финансирование здравоохранения и ВОУЗ

Health workforce

Стратегическая информация и Цифровое здравоохранение

Управление закупками и поставками

Новые вмешательства и стратегии

Имплементационные исследования

Структура системы мониторинга и оценки (продолжение)

Monitoring framework for follow up of the TB action plan for the WHO European Region, 2021 - 2030										
Intervention area	Indicator	Baseline for WHO European Region (2018)	Milestone (2025)	Target (2030)*	Frequency of assessment	Data Source	Layers of analysis	Monitoring mechanism ¹	Indicator Definition	Indicator Level
1. INTEGRATED, PATIENT-CENTRED CARE AND PREVENTION										
1.A. Systematic screening of contacts and high-risk groups										
1.A. 1	Coverage of contacts with systematic screening for active TB (G)	97%	≥90%	≥90%	annual	WHO Global TB database	EUR HPC EU/EEA	Routine reporting	<p>Numerator: Number of contacts of TB patients identified in the reporting year who were screened for TB*</p> <p>Denominator 1: Number of contacts of active TB patients identified in the reporting year</p> <p>Denominator 2: Estimated number of household contacts of TB patients in the reporting year **</p> <p>*According to the national guidelines</p> <p>**For measuring the coverage of the contact investigation source: United Nations, Department of Economic and Social Affairs, Population Division. Household Size and Composition Around the World.</p>	Output

Исходный уровень

Промежуточный ориентир

Целевой ориентир на 2030 г.

Периодичность оценки

Источник данных

Группа стран, включенных в анализ

Источник данных

Уровень показателя

Подробное определение показателя



European Region

Система мониторинга и оценки: список показателей, структурный блок 1

Структурный блок 1:
интегрированная,
ориентированная на нужды
людей противотуберкулезная
помощь и профилактика

Ориентированность
на нужды людей

Комплексная
профилактика

Систематический
скрининг на ТБ

Ранняя диагностика
ТБ

Показатели	После дний год	2025	2030
Количество государств-членов, в которых приняты стандарты и операционные процедуры для ОГО по предоставлению услуг психосоциальной поддержки для обеспечения приверженности лечению людей с ТБ	N/A	≥60%	TBD
Количество государств-членов с принятыми процедурами заключения субподрядных договоров в рамках государственных фондов или других соответствующих механизмов финансирования для ОГО в предоставлении услуг по психосоциальной поддержке и активному поиску случаев заболевания для людей с ТБ	N/A	≥60%	TBD
Охват профилактическим лечением туберкулеза (ПЛТ) (%) среди ЛЖВ (G)	80%	≥99%	≥99%
Охват ПЛТ (%) среди детей в возрасте до 5 лет, имевших контакты с туберкулезом (E) (G)	30%	≥90%	≥95%
Охват людей, контактировавших с ТБ, систематическим скринингом на активный ТБ (G)	98%	≥90%	≥90%
Процент зарегистрированных новых случаев и рецидивов ТБ, прошедших тестирование с использованием рекомендованных ВОЗ быстрых диагностических тестов (G)	72%	≥90%	≥95%
Бактериологическое подтверждение: Процент новых случаев и рецидивов легочного ТБ с бактериологическим подтверждением диагноза (E)	67%	>90%	>90%
Тестирование на лекарственную устойчивость: процент людей с бактериологически подтвержденным диагнозом ТБ и документально подтвержденными результатами теста на чувствительность к рифампицину (G)	92%	100%	100%
Тестирование на дополнительную лекарственную устойчивость: процент людей с РР-ТБ, у которых был документально подтвержден результат теста на чувствительность к фторхинолонам (E)	94%	100%	100%
Показатель выявления случаев РР/МЛУ-ТБ (%) (E)	94%	≥90%	≥95%
Показатель выявления случаев туберкулеза (%) (E)	71%	≥95%	≥95%
Показатель заболеваемости ТБ на 100 000 населения (E)	25%	-50%	-80%
Показатель регистрации случаев РР-МЛУ/ТБ на 100 000 населения (E)	N/A	-1-5%	-1-5%

Система мониторинга и оценки: список показателей, структурный блок 1

Структурный блок 1:
интегрированная,
ориентированная на нужды людей
противотуберкулезная помощь и
профилактика

Противотуберкулезная
помощь и лечение

Показатели	После дний год	2025	2030
Процент пациентов, начинающих лечение ТБ препаратами первого ряда на уровне амбулаторного звена здравоохранения (E)	TBC	DD	DD
Процент зарегистрированных пациентов с РР/МЛУ-ТБ, охваченных лечением (G) (E)	100%	≥99%	≥99%
Показатель успешного лечения (%) среди всех новых случаев и рецидивов ТБ (G)*	77%	≥90%	≥90%
Показатель успешного лечения (%) в когорте больных РР/МЛУ-ТБ (E) (G)	56%	≥80%	≥85%
Показатель успешного лечения (%) в когорте пациентов с пред- ШЛУ-ТБ (E) (G)	51%	≥75%	≥80%
Общее количество смертей от туберкулеза (E) (G)	21k	-75%	-90%
Показатель выявления случаев ТБ/ВИЧ (%)	68%	100%	100%
Охват тестированием на ВИЧ (%) (E) (G)	93%	100%	100%
Процент ВИЧ-положительных среди новых случаев и рецидивов ТБ с документально подтвержденными результатами тестирования (E)	15%	DD	DD
Охват АРТ (%) среди пациентов с ТБ/ВИЧ	74%	100%	100%
Скрининг пациентов с ТБ на наличие психических расстройств и расстройств, связанных с употреблением психоактивных веществ	N/A	100%	100%

TBC=Подлежит расчету; DD = задокументированное снижение; N/D=сведения отсутствуют

Система мониторинга и оценки: список показателей, структурный блок 2

Структурный блок 2: сильная политика и системы поддержки

Стратегическое
управление и руководство

Финансирование
здравоохранения и всеобщий
охват услугами здравоохранения

Кадры здравоохранения

Стратегическая информация и
цифровое здравоохранение

УЗП

Показатели	После дний год	2025	2030
Количество государств-членов, имеющих в открытом доступе документ с изложением стратегии борьбы с ТБ, включающей целевые ориентиры в отношении снижения смертности и заболеваемости ТБ в соответствии с региональными и глобальными целевыми ориентирами, установленными в резолюции WHA67.1 и EUR/RC70/RX (E)	N/A		N/%
Процент домохозяйств, затронутых ТБ, которые испытывают катастрофические расходы из-за ТБ (E) (G)	N/A	0%	0%
Доля людей с ТБ, выявленных в ходе активных мероприятий по поиску случаев заболевания, осуществляемых через ОГО	N/A	≥40%	TBD
Доля людей с ТБ, начавших лечение ТБ и получивших любую форму поддержки приверженности лечению от ОГО (в том числе психосоциальную поддержку)	N/A	≥60%	TBD
Доля людей, получивших лечение ТБ и помощь с использованием цифровых технологий обеспечения приверженности (например, лечение ТБ с видеоподдержкой)	N/A	≥30%	≥40%

Система мониторинга и оценки: список показателей, структурный блок 3

СТРУКТУРНЫЙ БЛОК 3:
ИНТЕНСИФИКАЦИЯ ИССЛЕДОВАНИЙ
И ИННОВАЦИИ

Имплементационные
исследования

Новые меры
вмешательства и
стратегии

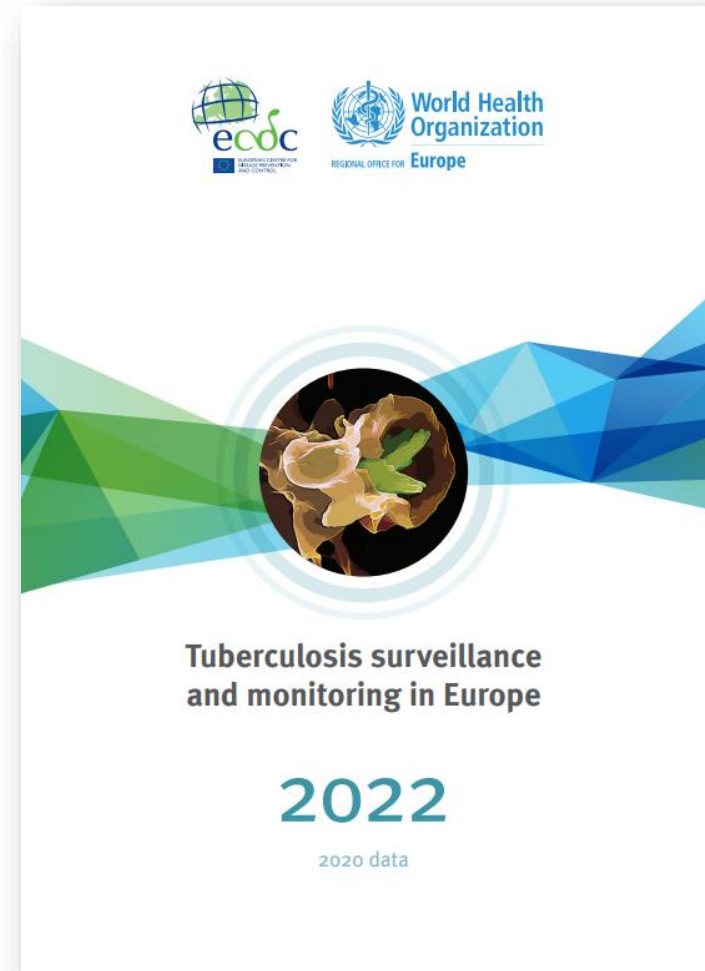
Показатели	После дний год	2025	2030
Число государств-членов с самостоятельной национальной программой исследований в области ТБ или приоритетами исследований, интегрированными в национальные стратегические планы по ТБ или соответствующие меры политики	N/A		N/%

Мониторинг и отчетность о проделанной работе

- Руководство ВОЗ по эпиднадзору за туберкулезом
- Работа с партнерами
- Оказание поддержки странам в пересмотре их систем эпиднадзора за ТБ

[TB surveillance and monitoring in Europe report](#)

(Отчет по мониторингу и эпиднадзору за туберкулезом в Европе)



Спасибо

За дополнительной информацией, пожалуйста, обращайтесь:
eurotb@who.int



European Region